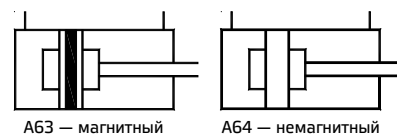


Пневматический цилиндр • Серия А63, А64



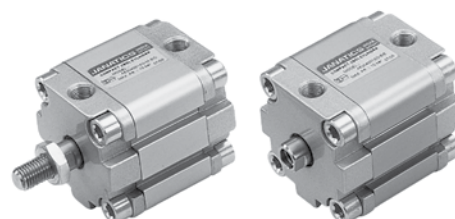
А63 — магнитный

А64 — немагнитный

Цилиндры двойного действия (компактные согласно стандарту ISO) Ø25–100 мм
Согласно требованиям стандарта ISO 21287

Особенности

- Эластомерный демпфер.
- Большой выбор креплений
- Экономия пространства.
- Магнитное и немагнитное исполнение.
- Корпус цилиндра из алюминиевого профиля (квадратного).
- Магнитный датчик, общий для всех размеров (см. каталог магнитных датчиков).



Технические характеристики

Диаметр поршня Ø (мм)	25	32	40	50	63	80	100
Стандартная длина хода* (мм)	5, 10, 15, 20, 25, 30, 40, 50, 60	10, 15, 20, 25, 30, 40, 50, 60, 70, 80					
Рабочая среда	Сжатый фильтрованный воздух, воздушно-масляная смесь						
Диапазон рабочего давления	0,5–10 бар						
Температура среды	5–60° С						
Материалы конструкции	Алюминий, нитрил, сталь, полиуретан						
Виды монтажа [®]	Базовый цилиндр, монтаж на лапе, передний фланец, задний фланец, проушина, вилка						
Принадлежности [#]	Опора угловая, кронштейн для настенного монтажа, вилка штока, позиционер штока, наконечник штока со сферическим шарниром						

* Для получения информации о цилиндрах с нестандартными или удлиненными штоками обращайтесь к своему менеджеру.

[®] Для Ø25 мм внутренняя серьга не предусмотрена. [#] Для Ø25 мм опорная лапа серьги и кронштейн для настенного монтажа не предусмотрены.

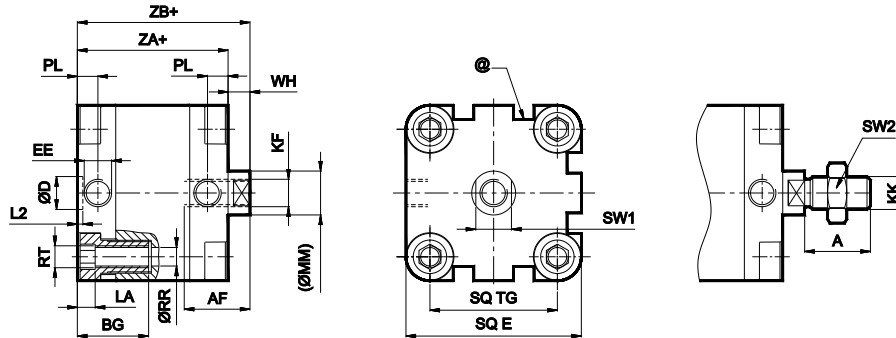
Усилие на штоке (сила в Н: 1 Н = 0,1 кгс)

Диаметр поршня Ø (в мм)	Ø штока (в мм)		Рабочее давление в бар								
			2	3	4	5	6	7	8	9	10
25	10	Выдвижение	88	132	176	220	264	308	352	396	440
		Втягивание	74	111	148	185	222	260	296	334	370
32	12	Выдвижение	145	217	289	362	434	507	579	651	724
		Втягивание	124	187	249	311	373	435	498	559	622
40	12	Выдвижение	226	339	452	565	678	792	905	1018	1130
		Втягивание	206	309	411	514	617	720	823	926	1029
50	16	Выдвижение	353	530	707	883	1060	1237	1413	1590	1767
		Втягивание	317	476	634	793	952	1110	1269	1427	1586
63	16	Выдвижение	561	842	1122	1403	1683	1964	2244	2525	2805
		Втягивание	525	787	1050	1312	1575	1837	2099	2362	2624
80	20	Выдвижение	905	1357	1809	2262	2714	3167	3619	4071	4524
		Втягивание	848	1272	1696	2120	2544	2969	3393	3817	4241
100	20	Выдвижение	1414	2120	2827	3534	4241	4948	5655	6362	7068
		Втягивание	1357	2036	2714	3393	4071	4750	5429	6107	6786

(Вышеуказанные значения приведены с учетом потери на трение)

Пневматический цилиндр • Серия А63, А64

Базовый цилиндр



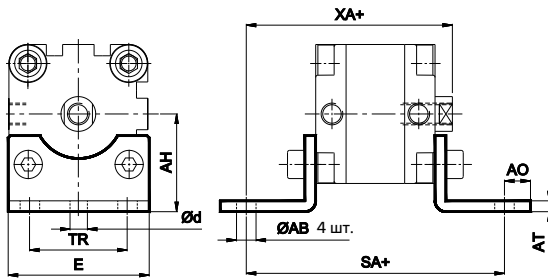
+ Добавить ход

Диаметр поршня Ø	KF	MM	AF	RR мин.	RT	SW1	PL	LA	BG мин.	EE	TG	E макс.	D H10	L2	ZA	Доп.	ZB	Доп.	WH	Доп.	KK	A -0,5	SW2	Доп. ход
25	M6x1	10	10	4,1	M5	9	6	6	5	M5x0,8	26	40	9	2	39	±0,5	45	±1,4	6	±1,4	M8x1,25	16	13	+ 2 0
32	M8x1,25	12	12	5,1	M6	10	7,5	5,5	15	G1/8	32,5	45	10	2	44	±0,7	51	±1,6	7	±1,6	M10x1,25	19	17	
40	M8x1,25	12	12	5,1	M6	10	7,5	5,5	15	G1/8	38	51	10	2	45		52		8		M10x1,25	19	17	
50	M10x1,5	16	16	6,4	M8	13	7,5	5,5	16	G1/8	46,5	64	12	2	45	±0,8	53	±2	8	±2	M12x1,25	22	19	+ 2,5 0
63	M10x1,5	16	16	6,4	M8	13	7,5	5,5	16	G1/8	56,5	74	12	2	49		57		8		M12x1,25	22	19	
80	M12x1,75	20	20	8,4	M10	17	8	5,5	17	G1/8	72	94	12	2	54	±1	64	±2	10	±2	M16x1,5	28	24	
100	M12x1,75	20	20	8,4	M10	17	12,5	5,5	17	G1/8	89	111	12	3	67		77		10		M16x1,5	28	24	

⊗ — T-образное гнездо для магнитного датчика, см. каталог для серии AM4.

Монтаж на лапах

+ Добавить ход

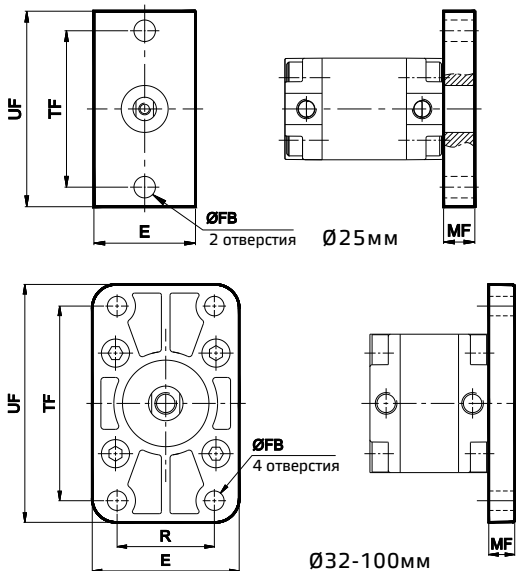


Диаметр поршня Ø	AB H14	AO макс.	AT	AH JS16	d*	TR JS14	E	SA	Доп.	XA	Доп.	Рекомендованный размер болта	Код для заказа
25	7	6	4	29	5,8	26	40	71	±1,25	61	±1,25	M6	ML2025
32	7	7	4	33,5	5,8	32	46	76		67			ML2032
40	10	9	4	38	7,8	36	52	81	±1,6	70	±1,6	M8	ML2040
50	10	9	5	45	7,8	45	65	87		74			ML2050
63	10	9	5	50	7,8	50	75	91	±1,6	78	±1,6	M10	ML2063
80	12	11	6	63	9,8	63	95	106		90			ML2080
100	14,5	13	6	74	11,8	75	115	121	104	M12	ML2100		

* Подходит для рассверловки

Передний фланец

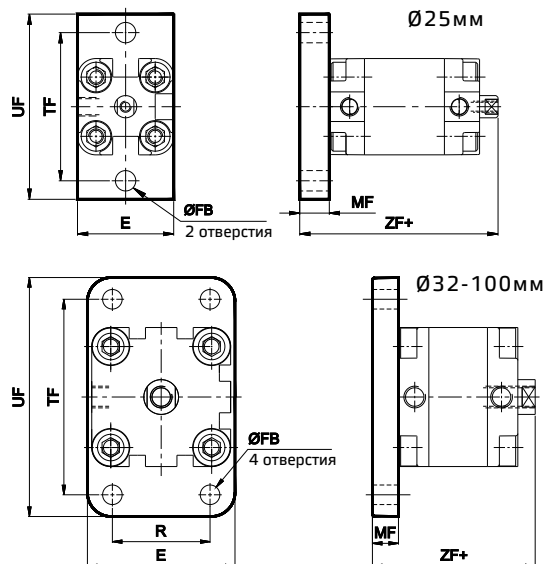
+ Добавить ход



Диаметр поршня Ø	MF	UF	TF ±0,3	R ±0,3	E	FB H13	OD H11	Рекомендованный размер болта	Код для заказа
25	8	76	60		40	6,6	16	M6	MF2025
32	10	80	64	32	50	7	M8		MF1032
40	10	90	72	36	55	9		M10	MF1040
50	12	110	90	45	68	9	M12		MF1050
63	12	125	100	50	78	9		M10	MF1063
80	16	155	126	63	100	12	M12		MF1080
100	16	185	150	75	120	14		MF1100	

Пневматический цилиндр • Серия А63, А64

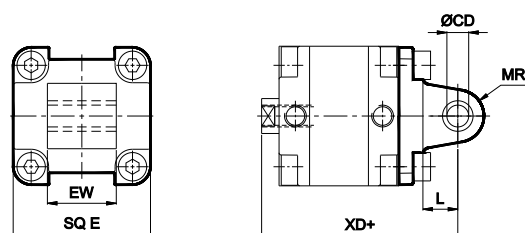
Задний фланец



+ Добавить ход

Диаметр поршня Ø	MF	UF	TF ±0,3	R ±0,3	E	FB H13	ZF	Доп.	Рекомендованный размер болта	Код для заказа
25	8	76	60		40	6,6	53	±1,5	M6	MF2025
32	10	80	64	32	50	7	61	±1,8		MF1032
40	10	90	72	36	55	9	62		MF1040	
50	12	110	90	45	68	9	65		MF1050	
63	12	125	100	50	78	9	69		MF1063	
80	16	155	126	63	100	12	80	±2,2	M10	MF1080
100	16	185	150	75	120	14	93		M12	MF1100

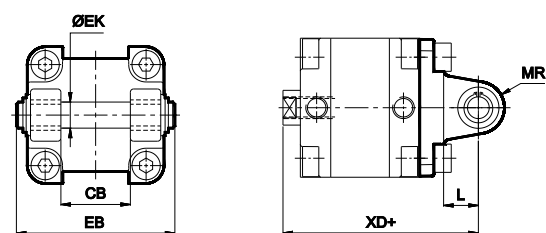
Проушина



+ Добавить ход

Диаметр поршня Ø	CD H9	EW	Доп.	L	MR	E макс.	XD	Доп.	Код для заказа
25	8	16	-0,2 -0,6	12	9	40	65	±1,6	MS2025
32	10	26		12	11	45	73	±1,8	MS1032
40	12	28		15	13	51	77		MS1040
50	12	32		15	13	64	80		MS1050
63	16	40		20	17	74	89	MS1063	
80	16	50		20	17	94	100	±2,2	MS1080
100	20	60	25	21	111	118		MS1100	

Вилка

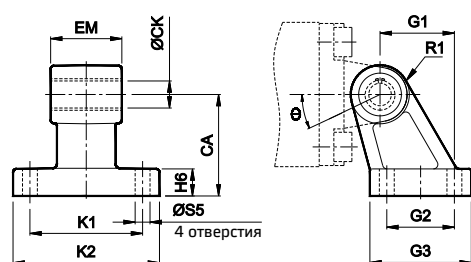


+ Добавить ход

Диаметр поршня Ø	EK e8	CB H14	L	MR	EB макс.	XD	Доп.	Код для заказа
32	10	26	12	11	56	73	±1,8	MD1032
40	12	28	15	13	65	77		MD1040
50	12	32	15	13	73	80		MD1050
63	16	40	20	17	86	89		MD1063
80	16	50	20	17	106	100	±2,2	MD1080
100	20	60	25	21	129	118		MD1100

Дополнительные принадлежности для пневмоцилиндров серии А63, А64

Опора угловая

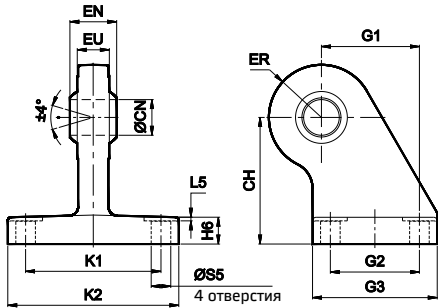


Диаметр поршня Ø	K1 Js14	G2 Js14	S5 H13	CA Js15	CK H9	EM	Доп.	G1 Js14	H6	R1 макс.	K2	G3	e°	Рекомендованный размер болта	Код для заказа @
32	38	18	6,6	32	10	26	-0,2 -0,6	21	8	10	51	31	10	M6	AA1032
40	41	22	6,6	36	12	28		24	10	11	54	35	15	M6	AA1040
50	50	30	9	45	12	32		33	12	13	65	45	15	M8	AA1050
63	52	35	9	50	16	40		37	12	15	67	50	15	M8	AA1063
80	66	40	11	63	16	50		47	14	15	86	60	15	M10	AA1080
100	76	50	11	71	20	60		55	15	19	96	70	15	M10	AA1100

@ Подходит для цилиндра с внутренней сергией

Пневматический цилиндр • Серия А63, А64

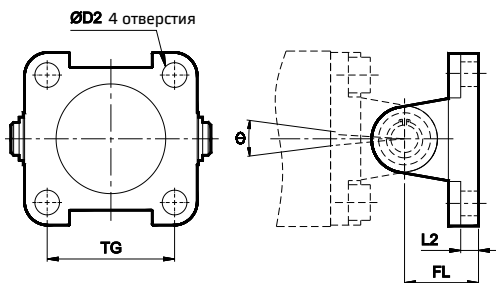
Опора угловая (со сферическим шарниром)



Диаметр поршня Ø	K1 Js14	G2 Js14	S5 H13	CH Js15	CN H7	EU макс.	G1 Js14	H6	ER макс.	K2 макс.	G3	EN -0,1	L5	Код для заказа @
32	38	18	6,6	32	10	10,5	21	10	16	51	31	14	1	AV1032
40	41	22	6,6	36	12	12	24	10	18	54	35	16	1	AV1040
50	50	30	9	45	16	15	33	12	21	65	45	21	1	AV1050
63	52	35	9	50	16	15	37	12	23	67	50	21	1	AV1063
80	66	40	11	63	20	18	47	14	28	86	60	25	2	AV1080
100	76	50	11	71	20	18	55	15	30	96	70	25	2	AV1100

@ Подходит для цилиндра с задней вилкой

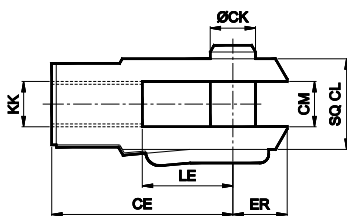
Кронштейн для настенного монтажа



Диаметр поршня Ø	TG	D2	L2	FL	6°	Рекомендованный размер болта	Код для заказа @	Код для заказа #
32	32,5	6,6	5,5	22	90	M6	AV1032	AW1032
40	38	6,6	5,5	25	90	M6	AV1040	AW1040
50	46,5	9	6,5	27	90	M8	AV1050	AW1050
63	56,5	9	6,5	32	90	M8	AV1063	AW1063
80	72	11	10	36	60	M10	AV1080	AW1080
100	89	11	10	41	60	M10	AV1100	AW1100

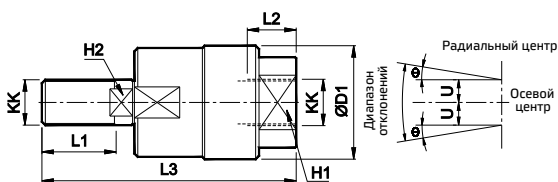
@ Подходит для цилиндра с проушиной
Подходит для цилиндра с задней вилкой

Вилка штока (ISO 8140)



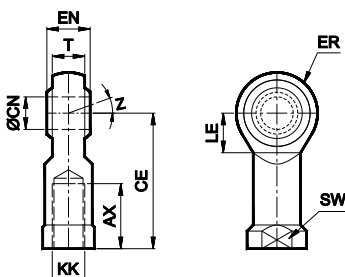
Диаметр поршня Ø	KK	CE	CK f8	CM B12	LE	ER макс.	CL	Код для заказа
25	M8x1,25	32	8	8	16	13	16	AF008
32/40	M10x1,25	40	10	10	20	16	20	AF010
50/63	M12x1,25	48	12	12	24	19	24	AF012
80/100	M16x1,5	64	16	16	32	25	32	AF016

Позиционер штока



Диаметр цилиндра Ø	KK	L1	L2	L3	H1	H2	D1	U	±6°	№ для заказа
25	M8x1,25	15	10	48	12	7	20	0,75	5	AR008
32/40	M10x1,25	20	14	65	17	8	28	0,75	5	AR010
50/63	M12x1,25	22	18	75	19	10	32	1	5	AR012
80/100	M16x1,5	25	22	91	27	13	41	1	5	AR016

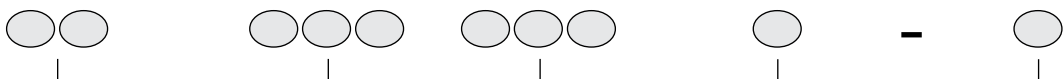
Наконечник штока со сферическим шарниром



Диаметр поршня Ø	KK	CN H9	T	EN h12	CE	LE мин.	ER макс.	AX	SW	Z	Код для заказа
25	M8x1,25	8	9	12	36	13	12	16	14	13°	AP008
32/40	M10x1,25	10	10,5	14	43	15	14	20	17		AP010
50/63	M12x1,25	12	12	16	50	17	16	22	19		AP012
80/100	M16x1,5	16	15	21	64	22	21	28	22	15°	AP016

Пневматический цилиндр • Серия А63, А64

Порядок заказа

А 

Модель		Поршень Ø (мм)		Ход (мм)		Виды монтажа		М – наружн. резьба
63	Магнитный цилиндр	025	- Ø 25	005	- 5	O	- стандартный	
64	Стандарт. цилиндр	032	- Ø 32	010	- 10	L	- монтаж на лапе	
		040	- Ø 40	015	- 15	F	- передн. фланец	
		050	- Ø 50	020	- 20	R	- задн. фланец	
		063	- Ø 63	025	- 25	S	- проушина	
		080	- Ø 80	030	- 30	D	- вилка [®]	
		100	- Ø 100	040	- 40			
				050	- 50			
				060	- 60			
				070	- 70			
				080	- 80			

[®] для Ø25 мм вилка не предусмотрена.

Примечание:

Для получения дополнительной информации о принадлежностях для магнитного датчика см. каталог серии АМ4.





Пример:

Код для заказа стандартного цилиндра с Ø поршня 40 мм, ходом 50 мм с внутренней резьбой: А64 040 050 О.

Код для заказа стандартного цилиндра с Ø поршня 40 мм, ходом 50 мм с наружной резьбой: А64 040 050 О-М.

Примечание:

При заказе цилиндра с Ø поршня 40 мм, ходом 50 мм будет поставлен базовый цилиндр А64 040 050 О. Для повторного заказа при указании данных с шильдика цилиндра отдельно указывайте способ монтажа. При заказе принадлежностей указывайте коды деталей, представленные в соответствующих таблицах. При отдельном заказе монтажных комплектов (если они требуются от дельно) необходимо использовать указанные ниже коды для заказа.

Диаметр поршня Ø	Монтаж на лапах*	Передний/задний фланец*	Проушина*	Вилка*
				
25	ML2025	MF2025	MS2025	-
32	ML2032	MF1032	MS1032	MD1032
40	ML2040	MF1040	MS1040	MD1040
50	ML2050	MF1050	MS1050	MD1050
63	ML2063	MF1063	MS1063	MD1063
80	ML2080	MF1080	MS1080	MD1080
100	ML2100	MF1100	MS1100	MD1100

* Поставляется в комплекте с 4 винтами.

Для получения информации об особых требованиях к цилиндрам или иной дополнительной информации обращайтесь к своему менеджеру.